

# Catálogo de Produtos



**MARCA DA QUALIDADE**



**MARCA DA QUALIDADE**

**A AL revoluciona o mercado desenvolvendo produtos com a mais alta tecnologia, resultando em qualidade, facilidade na instalação e design inovador.**

## História

1993 - A família Del Olmo inicia sua história no ramo vidreiro montando em São Bernardo do Campo uma vidraçaria, que foi uma grande escola, trazendo experiência e um elevado grau de conhecimento sobre o vidro temperado, o que diferencia a AL de seus concorrentes até hoje.

2001 - Devido à dificuldade de encontrar no mercado, puxadores de porta diferenciados para sua vidraçaria, o Sr. Max Le-Leuxhe inicia a produção de uma linha de puxadores feitos em alumínio e aço inox com diversos acabamentos, começando assim a atender o mercado. Após alguns meses, a AL ganha reconhecimento nacional e, sentindo a carência na linha de ferragens para o vidro temperado, inova ao trazer para o mercado vidreiro uma ferragem com tecnologia diferenciada, a do polímero metalizado, começando assim uma etapa de muito trabalho e investimentos.

2003 - Ainda com uma produção pequena, a AL começa a atender o mercado local e sua própria vidraçaria, servindo assim de laboratório real de testes para as ferragens de polímero metalizado.

Com a linha completa de ferragens Santa Marina e das fechaduras Blindex, a AL Puxadores passa a se chamar AL Puxadores e Ferragens, iniciando suas atividades em todo o território nacional em 14 de março de 2005.

2008 - Mantendo a tradição de inovação, a AL lança a "cortiça" em PVC com elastômero pigmentado na cor correspondente da ferragem, tendo como objetivo trazer mais requinte ao vidro temperado.

Lança também os Kit's de instalação, conquistando assim a imagem de empresa que trabalha para facilitar o trabalho do profissional do vidro.

2010 - A AL firma-se como uma das empresas líderes de mercado com duas fábricas, tendo a linha de produção em Santo André e a linha de montagem e estoque em São Bernardo do Campo, totalizando uma área construída de 2.320m<sup>2</sup>.

Gerando mais de 150 empregos diretos e aproximadamente 60 indiretos, obtém reconhecimento nacional ao receber por votação dos profissionais do vidro, o Prêmio de fabricante de Ferragens da Associação Anavidro.

2011 - Amplia suas instalações unificando as unidades em um novo endereço, agora com 7.800m<sup>2</sup>, no município de Mauá, possibilitando maiores investimentos em equipamentos e ferramental, dando início ao processo de criação de novos produtos buscando novamente inovar. Recebe pelo segundo ano consecutivo o prêmio de fabricante de Ferragens da Associação Anavidro.

2012 - Uma vez consolidada no mercado, inicia uma nova fase com o lançamento da linha Chrome e do Kit Alumínio Engenharia. Com esta iniciativa a AL visa alcançar uma participação ainda maior no mercado interno e consolidar sua atuação no mercado externo, o que aumenta nossa responsabilidade e comprometimento, obrigando-nos a trabalhar ainda mais incessantemente para contribuir, modestamente, com o aprimoramento do setor.

## History

1993 - The Del Olmo Family begins its history in the business of glass building a glass shop in the city of São Bernardo do Campo, which was a great school, bringing experience and a high degree of knowledge about tempered glass, fact that differentiates AL from its competitors until now.

2001 - Because of the difficult to find different handles for his glass shop, Mr Max Le-Leuxhe, the proprietor, initiates to produce aluminium and stainless steel handles in various finishes and started to supply the local market. After a few months, AL gets national recognition and feeling the same shortage about hardware for tempered glass, decided to bring to the market a new product, with different technology and made of metalized polymer, starting a new stage of work and investment.

2003 - Even with a small production, AL supplies the market and its own glass shop, as the same time that it served as a period of experience to work with polymer hardware. With a complete line of Santa Marina hardware and Bindex locks, AL PUXADORES changes its name to AL PUXADORES E FERRAGENS, supplying the entire national territory since March 14, 2005.

2008 - Maintaining the tradition of innovative company, AL launched the "cork" made of PVC with pigmented elastomer in the same color of the hardware, bringing more sophistication to tempered glass. AL also launched the installation kit, conquering the image of a company that works to facilitate the work of the glass workers.

2010 - AL establishes itself as one of the leading companies, having the assembly line in the city of Santo André and the production line and stock located in the city of São Bernardo do Campo. Adding up a total area of 2.320 square meters, generating more than 150 direct jobs and over 60 indirect, received by vote of the glass workers, the ANAVIDRO award for the "best hardware manufacturer for tempered glass of the year".

2011 - AL expanded its facilities unifying the units at a new address in the city of Mauá, with 7.800 square meters of constructed area, making possible to increase in equipment and tooling begins the development of new products, seeking to innovate once again. For the second time received the ANAVIDRO award for the best hardware manufacturer.

2012 - Once consolidated in the market, begins a new era by launching the Chrome line and the engineering aluminium kit, aiming to follow the growth of quantity and quality of tempered glass, increasing its participation in the domestic market and also supplying the export market, which enhances our responsibility, forcing us to work harder to help, even modestly, to the improvement of glass industry.

## Historia

1993 - La familia Del Olmo empieza su historia en el sector vidriero al abrir una tienda de vidrios en São Bernardo do Campo, que ha sido como una escuela, dándonos experiencia y alto grado de conocimiento acerca del vidrio templado, la marca de AL entre sus concorrentes hasta hoy.

2001 - En resultado de la dificultad de obtención en el mercado de manejos de puerta de alta calidad para su comercio, el señor Max Le-Leuxhe empezó la producción de una línea de manejos en aluminio y acero inoxidable con varios diferenciales, para atender a la demanda. Después de unos meses, la AL fué reconocida nacionalmente y, afin de atender a una carencia en el línea de herrajes para vidrio templado, inovó al lanzar una herraje com material especial - el polímero metalizado - empezando una nueva etapa de mucho trabajo e inversión.

2003 - Aún con una producción limitada, la AL atiende al mercado local y su propia tienda, un laboratorio real para los testes con herrajes de polímero metalizado.

Con la línea completa de herrajes Santa Marina y cerraduras Bindex, la Al Puxadores cambia su nombre para AL PUXADORES E FERRAGENS, empezando sus actividades por todo el territorio nacional en 14 de marzo de 2005.

2008 - Une tradición con innovación al lanzar la corteza en PVC con elastómero pigmentado en el color correspondiente al herraje, con el objetivo de añadir requinte al vidrio templado.

2010 - La AL es reconocida como líder del mercado con dos usinas, la línea de producción en Santo André, y depósito en São Bernardo do Campo, con área total de 2320 m<sup>2</sup> de edificaciones.

Genera más de 150 empleos directos y cerca de 60 indirectos, con reconocimiento nacional en elección por profesionales del vidrio, el Premio de Fabricación de Herrajes de la Asociación ANAVIDRO.

2011 - Amplía sus instalaciones al juntar las unidades en un nuevo local, ahora con 7800 m<sup>2</sup>, en la ciudad de Mauá, haciendo posibles más inversiones en equipamientos y herramientas, empezando al proceso de creación de nuevos productos, siempre con innovación.

Recibe por segundo año seguido el Premio de Fabricación de Herrajes de la ANAVIDRO.

2012 - Reconocida nel mercado, lanza su línea Chrome y el Kit Aluminio Ingeniería. Con esto, desea la AL engrandecer su participación nel mercado interno y externo, lo que alza nuestra responsabilidad y compromiso, haciéndonos trabajar siempre para contribuir humildemente con el progreso del sector.



AL Indústria

A empresa que trabalha para facilitar seu trabalho

# Peça pelos kits de instalação e facilite a sua vida! A forma

PORTA SIMPLES PIVOTANTE

DISPONÍVEL  
LINHA CHROME

Kit 01



PIVOTANTE

DISPONÍVEL  
LINHA CHROME

Kit 02



JANELA DE CORRER 4 FOLHAS

DISPONÍVEL  
LINHA CHROME

Kit 03



JANELA DE CORRER 2 FOLHAS

DISPONÍVEL  
LINHA CHROME

Kit 04



BASCULANTE CORDÃO NYLON

DISPONÍVEL  
LINHA CHROME

Kit 05



BASCULANTE CORRENTE

DISPONÍVEL  
LINHA CHROME

Kit 06



# mais rápida, prática e econômica de adquirir os produtos.

Nas cores: Natural fosco, branco, preto, bronze e bronze 1002

BASCULANTE GRANDE

DISPONÍVEL  
LINHA CHROME

Kit 07



PORTA DUPLA PIVOTANTE

DISPONÍVEL  
LINHA CHROME

Kit 08



FECHADURA P/ PORTA V/V BLINDEX

DISPONÍVEL  
LINHA CHROME

Kit 09



FECHADURA P/ PORTA V/A BLINDEX

DISPONÍVEL  
LINHA CHROME

Kit 10



FECHADURA P/ JANELA V/V BLINDEX

DISPONÍVEL  
LINHA CHROME

Kit 11



FECHADURA P/ JANELA V/A BLINDEX

DISPONÍVEL  
LINHA CHROME

Kit 12



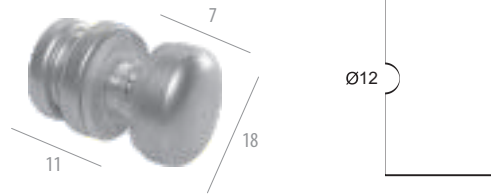
## AL 1001

DISPONÍVEL  
LINHA CHROME

**Botão de correção com calota para vidro**

*Correction button with cap for glass*

*Botón de corrección con tapa para vidrio*



## AL 1003 A

DISPONÍVEL  
LINHA CHROME

**Argolas para corrente**

*Rings for chain*

*Argollas para corrente*



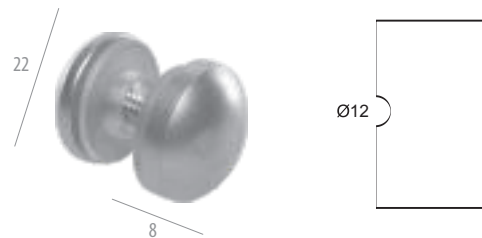
## AL 1002

DISPONÍVEL  
LINHA CHROME

**Botão de correção simples (parafuso)**

*Simple correction button (screw)*

*Botón de corrección simple (tornillo)*



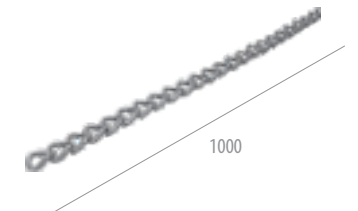
## AL 1003 F

DISPONÍVEL  
LINHA CHROME

**Corrente para trinco basculante por metro**

*Chain for tilting latch by meter*

*Corriente para pestillo basculante por metro*



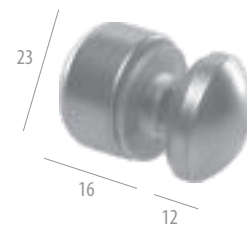
## AL 1002 A

DISPONÍVEL  
LINHA CHROME

**Botão de correção (lâmina)**

*Correction button (blade)*

*Botón de corrección (lámina)*



## AL 1005

DISPONÍVEL  
LINHA CHROME

**Calota para corrente**

*Cap for chain*

*Tapa para corrente*



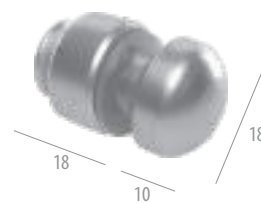
## AL 1002 B

DISPONÍVEL  
LINHA CHROME

**Botão de correção (lâmina com calota)**

*Correction button (blade with cap)*

*Botón de corrección (lámina con tapa)*



## AL 1005 A

DISPONÍVEL  
LINHA CHROME

**Calota para nylon com regulagem**

*Cap for nylon with adjustable*

*Tapa para el nylon ajustables*



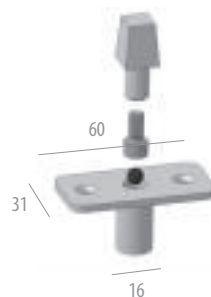
## AL 1013

DISPONÍVEL  
LINHA CHROME

**Pivô para dobradiça inferior com regulagem**

*Pivot for lower hinge with adjustment*

*Pivote para bisagra inferior com ajuste*



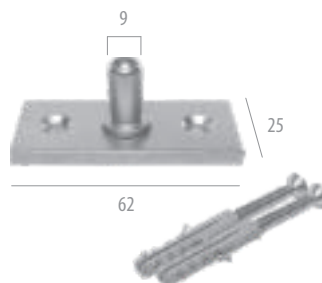
## AL 1013 A

DISPONÍVEL  
LINHA CHROME

**Pivô para dobradiça com pino fixo**

*Pivot for hinge with fixed bolt*

*Pivote para bisagra com pino fijo*



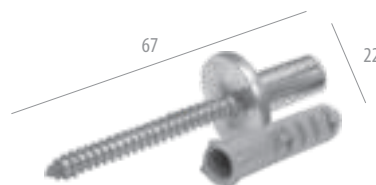
## AL 1013 F

DISPONÍVEL  
LINHA CHROME

**Pino de inox para dobradiça inferior AL 1103 A**

*Pin of inox for lower hinge AL 1103 A*

*Pino de inox para bisagra inferior AL 1103 A*



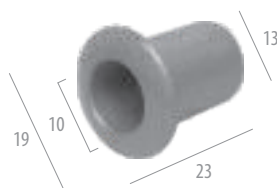
## AL 1038

DISPONÍVEL  
LINHA CHROME

**Capuchinho para trinco com furo de 10mm**

*Small hood for latch with 10mm hole*

*Capucito para pestillo con agujero de 10mm*



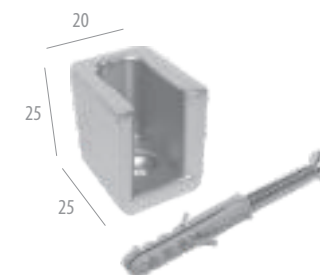
## AL 1038 A

DISPONÍVEL  
LINHA CHROME

**Capuchinho para trinco (capelinha)**

*Capuchin for latch (church)*

*Capucito para pestillo (capellita)*



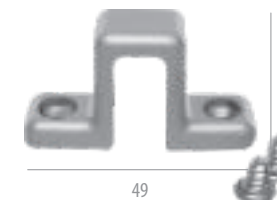
## AL 1038 C

DISPONÍVEL  
LINHA CHROME

**Capuchinho para trinco (ferradura)**

*Capuchin for latch (horseshoe)*

*Capucito para pestillo (herradura)*

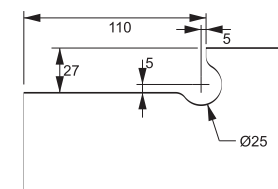
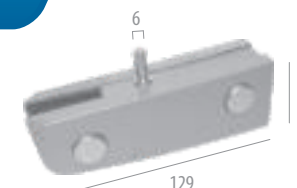


## AL 1101

**Dobradiça superior com pino de inox**

*Upper hinge with pin of inox*

*Bisagra superior con pino de inox*

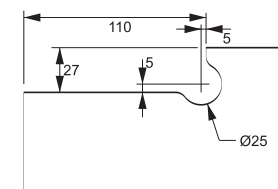
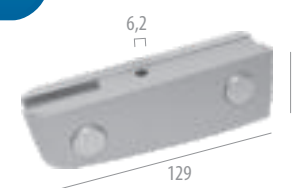


## AL 1101 A

**Dobradiça superior sem pino de inox**

*Upper hinge without pin of inox*

*Bisagra superior sin pino de inox*

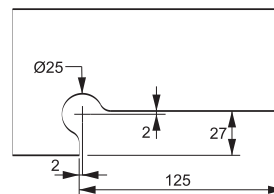


## AL 1103

**Dobradiça inferior para mola**

*Lower hinge to spring*

*Bisagra inferior para muelle*

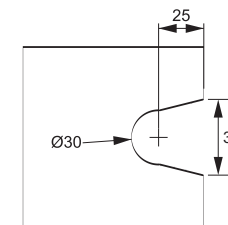
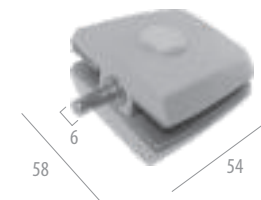


## AL 1123

**Dobradiça para vidro basculante com pino de inox**

*Hinge for tilting glass with pin of inox*

*Bisagra para vidrio basculante con pino de inox*

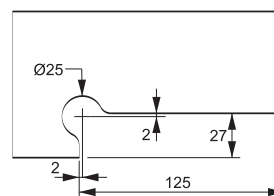


## AL 1103 A

**Dobradiça inferior com regulagem para pivô invertido**

*Lower hinge with hole for pivot inverse*

*Bisagra inferior con agujero para pivote invertida*

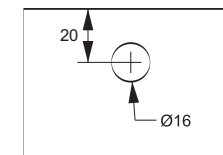


## AL 1125

**Roldana simples para box e janela de correr**

*Simple pulley for box and sliding window*

*Roldana simple para box y ventana de correrse*

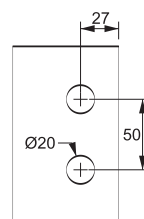


## AL 1114

**Dobradiça automática para box**

*Automatic hinge for box*

*Bisagra automática para box*

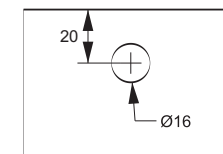


## AL 1125 D

**Roldana dupla para box e janela de correr**

*Double pulley for box and sliding window*

*Roldana doble para box y ventana de correrse*

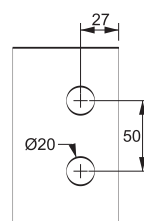


## AL 1115

**Dobradiça sem caimento para box**

*Hinge without fall for box*

*Bisagra sin caída para box*

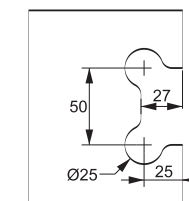


## AL 1130

**Suporte para basculante e pivotante com pino de inox**

*Support for tilting and pivoting glass with pin of inox*

*Soporte para basculante y pivotante con pino de inox*



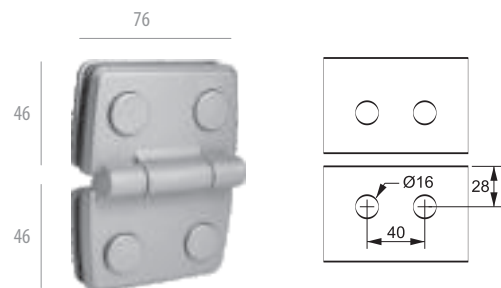


## AL 1131

### Dobradiça Maxin-ar V/V

Hinge Maxin-ar V/V

Bisagra Maxin-ar V/V

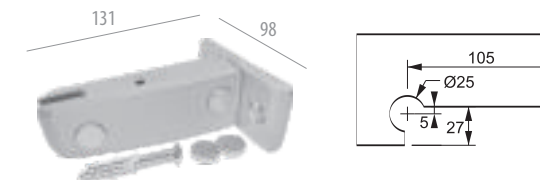


## AL 1203

### Suporte para bandeira com ponto de giro para dobradiça superior

Support for frame with turn over point for upper hinge

Soporte para bandera con punto de giro para bisagra superior

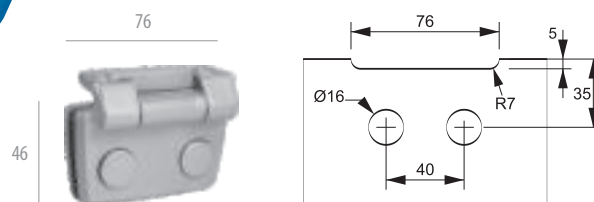


## AL 1132

### Dobradiça Maxin-ar V/A

Hinge Maxin-ar V/A

Bisagra Maxin-ar V/A

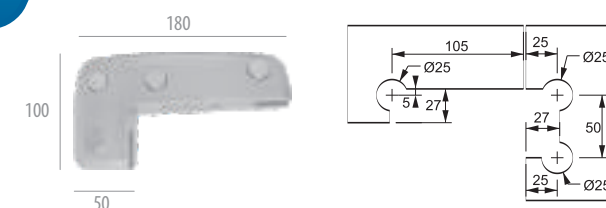


## AL 1209

### Facão simples para lateral e bandeira

Simple knife for lateral and frame

Facón simple para lateral y bandera



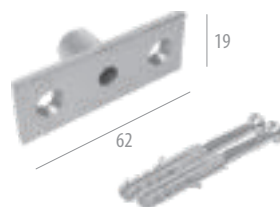
## AL 1201

DISPONÍVEL  
LINHA CHROME

### Bucha para pivô de dobradiça

Bushing for hinge's pivot

Tarugo para pivote de bisagra



## AL 1230

### Suporte para basculante e pivotante

Support for tilting glass and pivoting

Soporte para basculante y pivotante



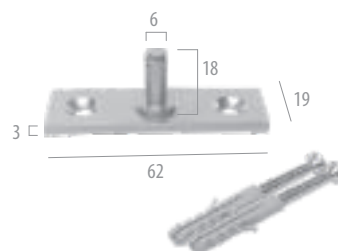
## AL 1201 A

DISPONÍVEL  
LINHA CHROME

### Bucha com pino de inox para pivô de dobradiça

Bushing with pin of inox for hinge's bolt

Tarugo con pino de inox para pivote de bisagra

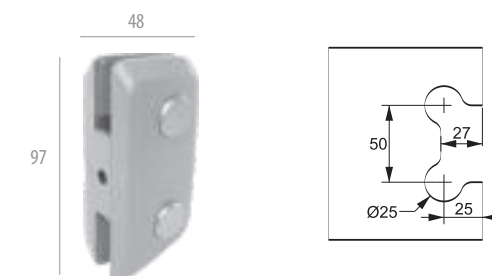


## AL 1231

### Suporte com ponto de giro para basculante e pivotante

Support with turn over point for tilting glass and pivoting

Soporte con punto de giro para basculante y pivotante

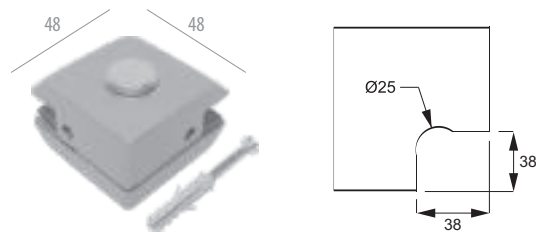


## AL 1302

### Suporte de canto

Corner support

Soporte de rincón

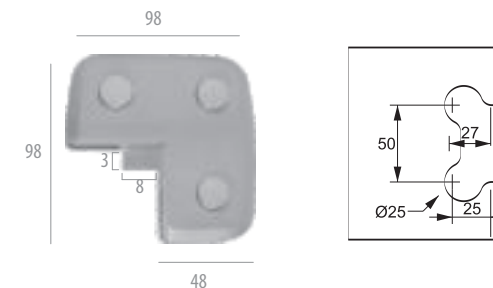


## AL 1315

### Suporte para união de dois ou três vidros em "L" com bateira

Support for union of two or three glasses in "L" with beater

Soporte para unión de dos o tres vidrios en "L" con batidor

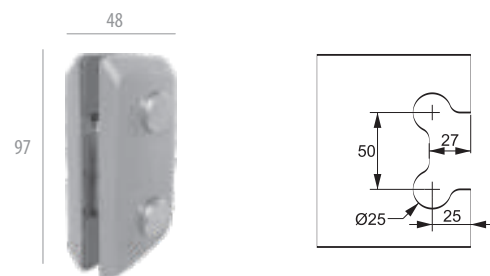


## AL 1304

### Suporte sem miolo para união de dois vidros

Support without core for union of two glasses

Soporte sin núcleo para unión de dos vidrios

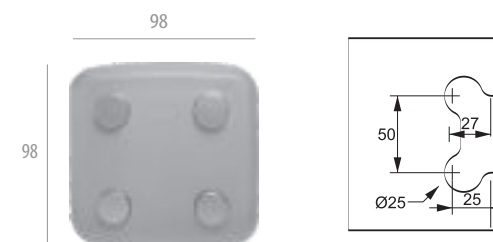


## AL 1316

### Suporte para união de quatro vidros sem miolo

Support for union of four glasses without core

Soporte para unión de cuatro vidrios sin núcleo

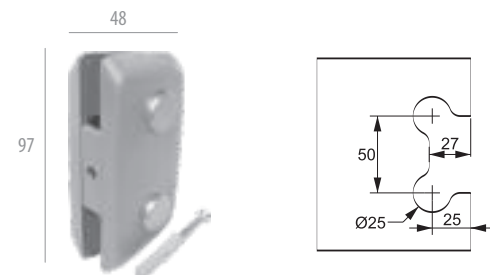


## AL 1306

### Suporte com miolo para união de dois vidros

Support with core for union of two glasses

Soporte con núcleo para unir dos vidrios

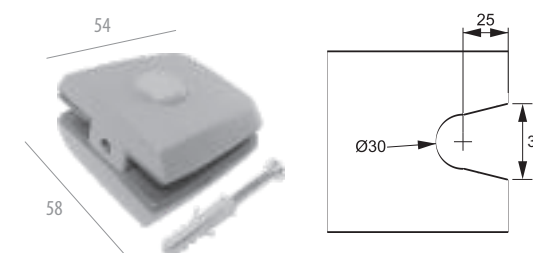


## AL 1329

### Suporte de centro

Central support

Soporte de centro

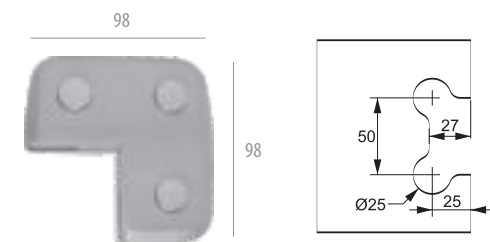


## AL 1310

### Suporte para união de dois ou três vidros em "L"

Support for union of two or three glasses in "L"

Soporte para unir dos o tres vidrios en "L"

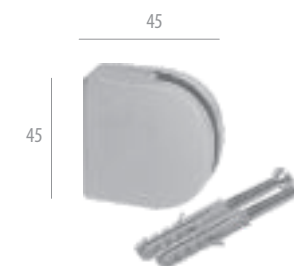


## AL 1329 P

### Suporte de pressão para guarda-corpo

Pressure support for body-guard

Soporte de presión para guarda-cuerpo

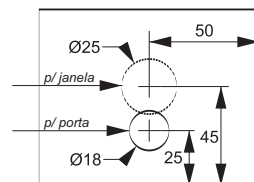
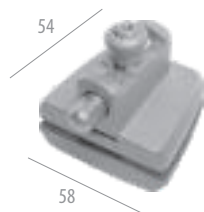


## AL 1335

**Trinco sem miolo**

*Latch without core*

*Pestillo sin núcleo*



## AL 1504 A

**Contrafechadura alvenaria para AL 1520**

*Counterlock for AL 1520*

*Contracerradura para AL 1520*

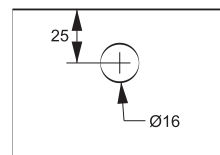
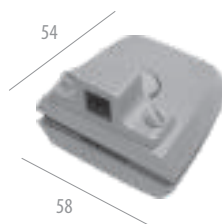


## AL 1335 C

**Contra trinco para AL 1335**

*Counterlatch for AL 1335*

*Contrapestillo para AL 1335*



## AL 1504 A MAÇ

**Contrafechadura para AL 1520 MAÇANETA V/A**

*Counterlock with AL 1520 MAÇANETA V/A*

*Contracerradura para AL 1520 MAÇANETA V/A*

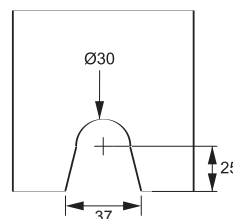
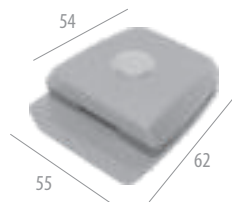


## AL 1402

**Suporte com batedor**

*Support with beater*

*Soporte con batidor*

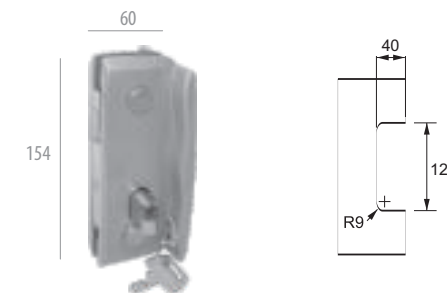


## AL 1510

**Fechadura bico-de-papagaio com recorte para porta de correr**

*Parrot's beak lock with notch to sliding door*

*Cerradura pico-de-papagayo con recorte para puerta de correria*

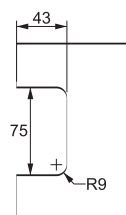


## AL 1504

**Contrafechadura com recorte para AL 1520**

*Counterlock with notch for AL 1520*

*Contracerradura con recorte para AL 1520*

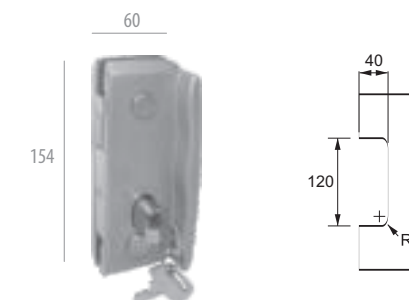


## AL 1510 J D

**Fechadura bico-de-papagaio com recorte direita para janela**

*Right parrot's beak lock with notch for window*

*Cerradura pico-de-papagayo con recorte derecha para ventana*

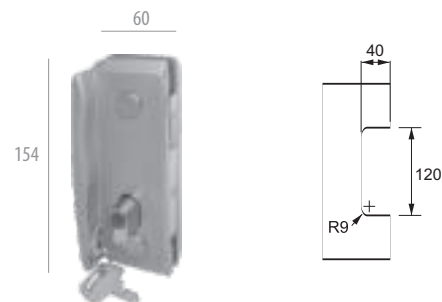


## AL 1510 J E

**Fechadura bico-de-papagaio com recorte esquerda para janela**

*Left parrot's beak lock with notch for window*

*Cerradura pico-de-papagayo con recorte izquierda para ventana*



## AL 1519

**Trinco inferior com miolo**

*Lower latch with core*

*Pestillo inferior con núcleo*

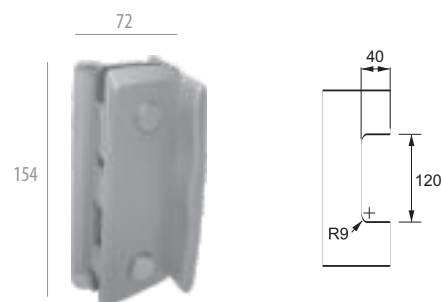


## AL 1511

**Contrafechadura com recorte para AL 1510**

*Counterlock with notch for AL 1510*

*Contracerradura con recorte para AL 1510*

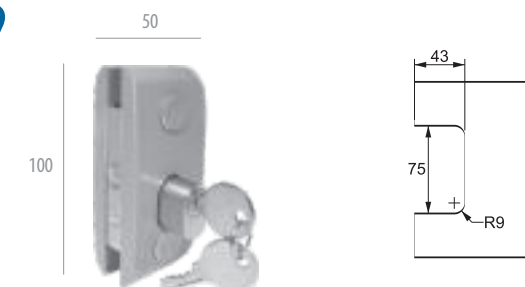


## AL 1520

**Fechadura para porta de abrir**

*Lock for opening door*

*Cerradura para puerta de abrir*



## AL 1511 A

**Contrafechadura alvenaria para AL 1510, AL 1510 JD e AL 1510 JE**

*Counterlock for AL 1510, AL 1510 JD e AL 1510 JE*

*Contracerradura para AL 1510, AL 1510 JD e AL 1510 JE*

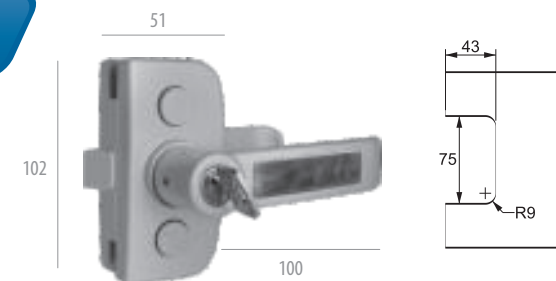


## AL 1520 MAÇ

**Fechadura com maçaneta para porta**

*Lock with door handle for door*

*Cerradura con asidero para puerta*

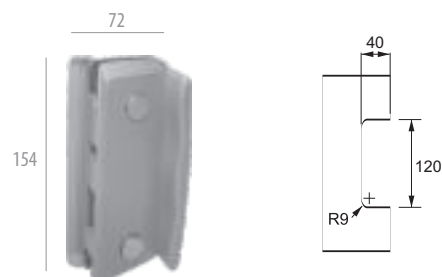


## AL 1511 JD

**Contrafechadura com recorte para janela com fechadura AL 1510 JD**

*Counterlock with notch for window with lock AL 1510 JD*

*Contracerradura con recorte para ventana con cerradura AL 1510 JD*

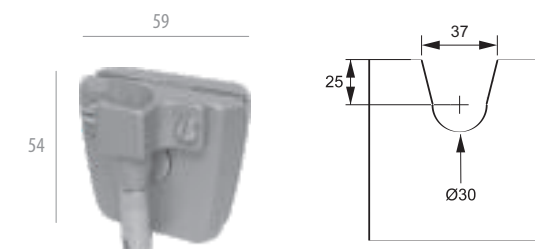


## AL 1523

**Trinco central para basculante**

*Central latch for tilting glass*

*Pestillo central para basculante*

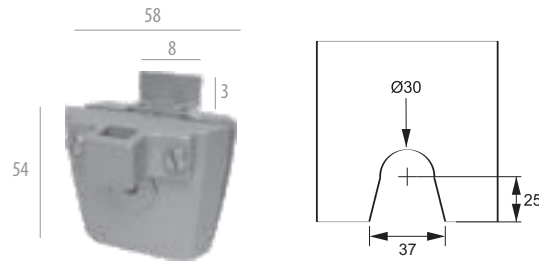


## AL 1524

**Contratrinco central para basculante**

*Central counterlatch for tilting glass*

*Contrapestillo central para basculante*

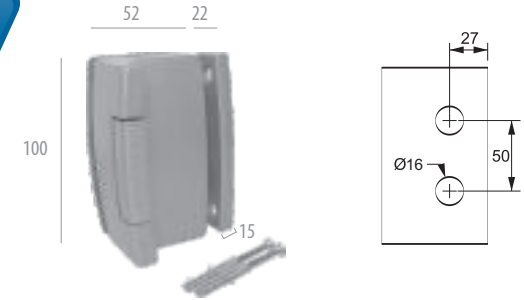


## AL 1571

**Fecho Bate-fecha V/A**

*Lock Bate-fecha V/A*

*Cerradura Bate-fecha V/A*

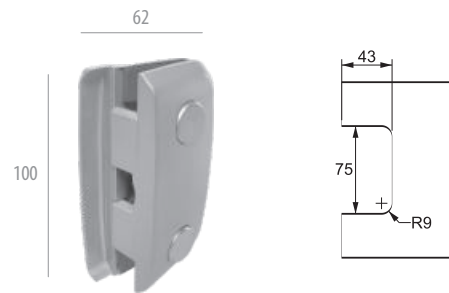


## AL 1531

**Contrafechadura com aparador para AL 1520**

*Counterlock with cropper for AL 1520*

*Contracerradura con aparador AL 1520*



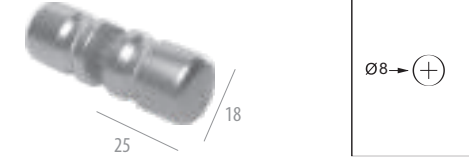
## AL 1629 A

**Puxador com 18mm de diâmetro**

*Handle with 18mm diameter*

*Tirador con 18mm de diámetro*

DISPONÍVEL  
LINHA CHROME

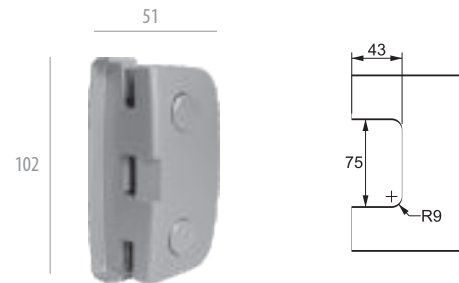


## AL 1531 MAÇ

**Contrafechadura para AL 1520 MAÇANETA V/V**

*Counterlock with AL 1520 MAÇANETA V/V*

*Contracerradura para AL 1520 MAÇANETA V/V*



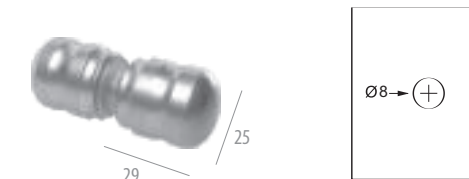
## AL 1629 B

**Puxador com 25mm de diâmetro**

*Handle with 25mm diameter*

*Tirador con 25mm de diámetro*

DISPONÍVEL  
LINHA CHROME

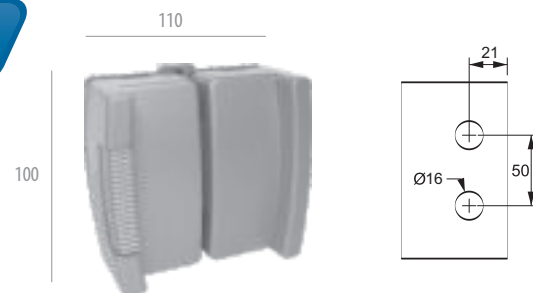


## AL 1570

**Fecho Bate-fecha V/V**

*Lock Bate-fecha V/V*

*Cerradura Bate-fecha V/V*



## AL 1629 J A

**Puxador com 18mm de diâmetro**

*Handle with 18mm diameter*

*Tirador con 18mm de diámetro*

DISPONÍVEL  
LINHA CHROME



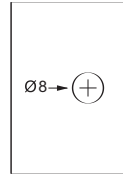
## AL 1629 J B

DISPONÍVEL  
LINHA CHROME

Puxador com 25mm de diâmetro

Handle with 25mm diameter

Tirador con 25mm de diámetro



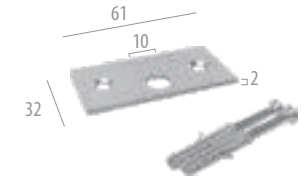
## AL 1801 B

DISPONÍVEL  
LINHA CHROME

Chapinha para trinco com furo deslocado

Plate for latch with hole displaced

Chapita para pestillo con agujero deslizado



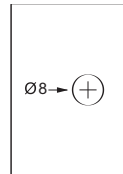
## AL 1629 V e 1636

DISPONÍVEL  
LINHA CHROME

Puxador em vidro redondo com prolongador em alumínio

Round glass handle with aluminium extensor

Tirador en vidrio redondo con prolongador en aluminio

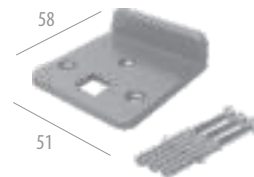


## AL 1801

Chapinha para trinco basculante

Plate for tilting latch

Chapita para pestillo basculante



## AL 3206 M

Contrafechadura de alvenaria para AL 3532 M

Counterlock for AL 3532 M

Contracerradura para AL 3532 M

## AL 3532 M

Mini fechadura para janela de correr com furo

Mini lock to sliding window with hole

Mini cerradura para ventana de correria con agujero

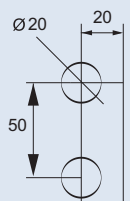
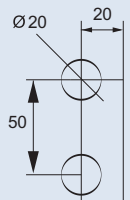
## AL 3536 M

Contrafechadura com furo para AL 3532 M

Counterlock with hole for AL 3532 M

Contracerradura con agujero para AL 3532 M

## Blindex Mini

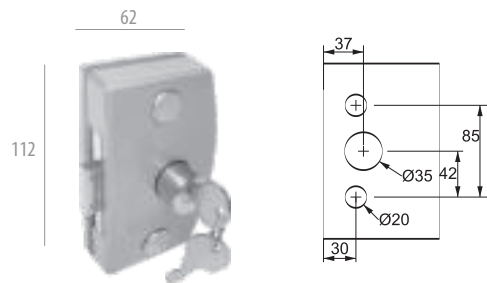


## AL 3210

**Fechadura para porta de abrir com furo**

*Lock for opening door with hole*

*Cerradura para puerta de abrir con agujero*

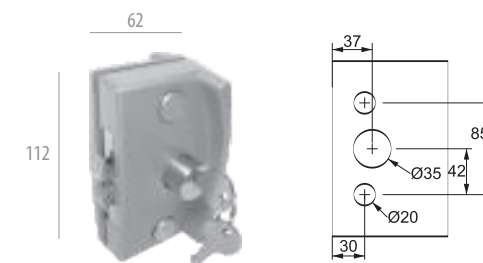


## AL 3530

**Fechadura para porta de correr com furo**

*Lock to sliding door with hole*

*Cerradura para puerta de correria con agujero*

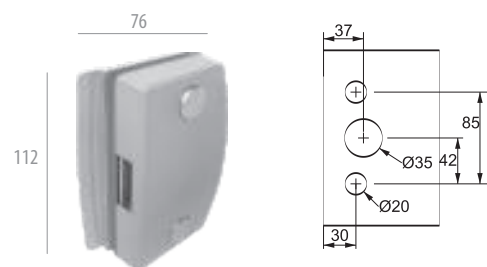


## AL 3211

**Contrafechadura com aparador para AL 3210**

*Counterlock with cropper for AL 3210*

*Contracerradura con aparador para AL 3210*

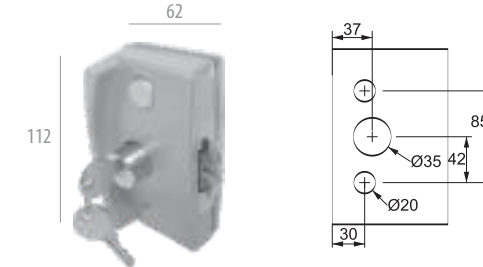


## AL 3532

**Fechadura para janela de correr com furo**

*Lock to sliding window with hole*

*Cerradura para ventana de correria con agujero*

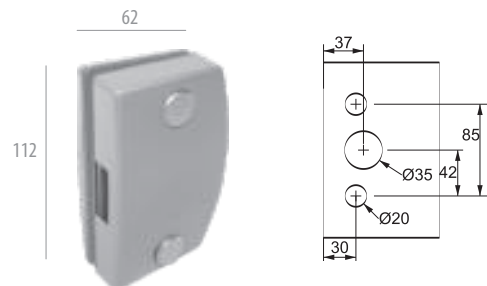


## AL 3212

**Contrafechadura sem aparador para AL 3210**

*Counterlock without hole for AL 3210*

*Contracerradura sin agujero para AL 3210*

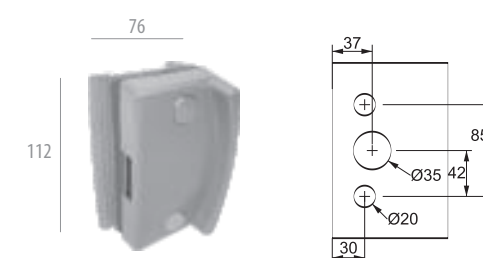


## AL 3534

**Contrafechadura com furo para AL 3530**

*Counterlock with hole for AL 3530*

*Contracerradura con agujero para AL 3530*

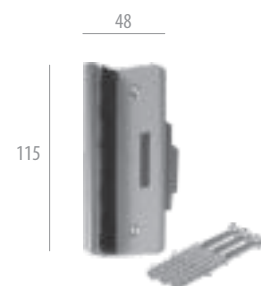


## AL 3230 ou 3206

**Contrafechadura alvenaria para AL 3210, AL 3530 e AL 3532**

*Conterlock for AL 3210, AL 3530 e AL 3532*

*Contracerradura para AL 3210, AL 3530 e AL 3532*

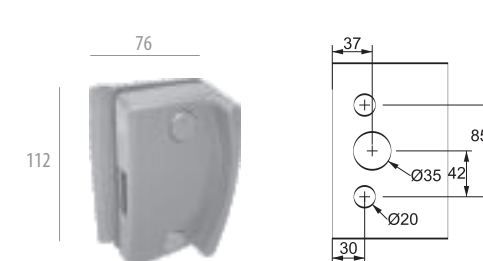


## AL 3536

**Contrafechadura com furo para AL 3532**

*Counterlock with hole for AL 3532*

*Contracerradura con agujero para AL 3532*



L



O

LINHA



CH



AE

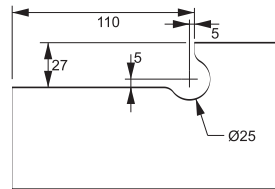
CHROME

## CH 1101

**Dobradiça superior com pino de inox**

*Upper hinge with pin of inox*

*Bisagra superior con pino de inox*

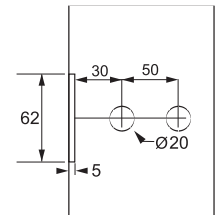


## CH 1116

**Dobradiça lateral horizontal simples**

*Simple side horizontal hinge*

*Bisagra lateral horizontal simple*

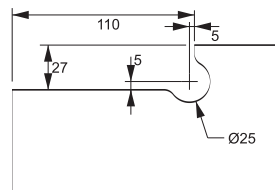


## CH 1101 A

**Dobradiça superior sem pino de inox**

*Upper hinge without pin of inox*

*Bisagra superior sin pino de inox*

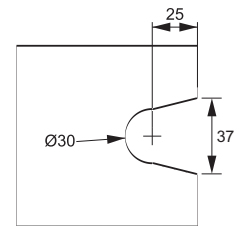
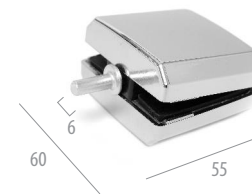


## CH 1123

**Dobradiça para vidro basculante com pino de inox**

*Hinge for tilting glass with pin of inox*

*Bisagra para vidrio basculante con pino de inox*

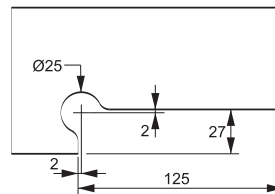
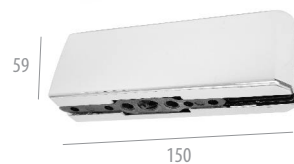


## CH 1103

**Dobradiça inferior para mola**

*Lower hinge to spring*

*Bisagra inferior para muelle*

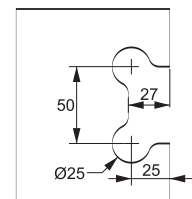


## CH 1130

**Suporte para basculante e pivotante com pino de inox**

*Support for tilting and pivoting glass with pin of inox*

*Soporte para basculante y pivotante con pino de inox*

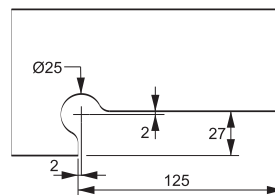


## CH 1103 A

**Dobradiça inferior com regulagem para pivô invertido**

*Lower hinge with hole for pivot inverse*

*Bisagra inferior con agujero para pivote invertida*

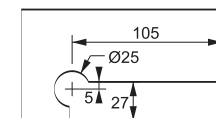


## CH 1203

**Suporte para bandeira com ponto de giro para dobradiça superior**

*Support for frame with turn over point for upper hinge*

*Soporte para bandera con punto de giro para bisagra superior*

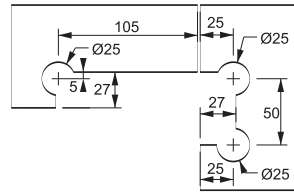


## CH 1209

**Facão simples para lateral e bandeira**

*Simple knife for lateral and frame*

*Facón simple para lateral y bandera*

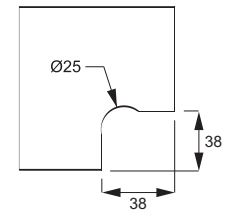
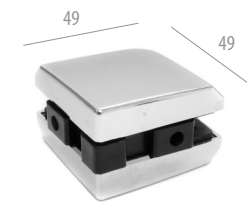


## CH 1302

**Suporte de canto**

*Corner support*

*Soporte de rincón*

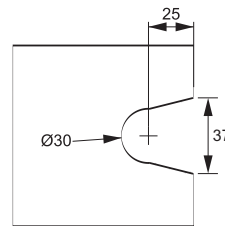
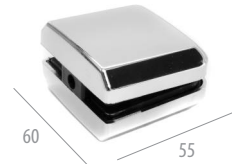


## CH 1230

**Suporte para basculante e pivotante**

*Support for tilting glass and pivoting*

*Soporte para basculante y pivotante*

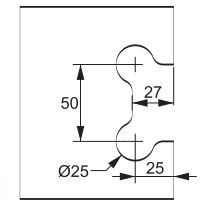


## CH 1304

**Suporte sem miolo para união de dois vidros**

*Support without core for union of two glasses*

*Soporte sin núcleo para unión de dos vidrios*

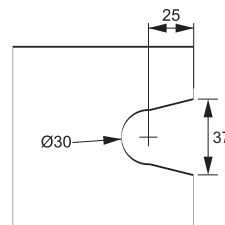


## CH 1230 A

**Suporte para basculante e pivotante com trinco**

*Support for tilting glass and pivoting with latch*

*Soporte para basculante y pivotante con pestillo*

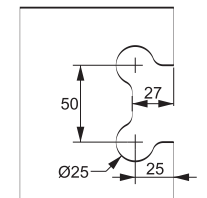


## CH 1306

**Suporte com miolo para união de dois vidros**

*Support with core for union of two glasses*

*Soporte con núcleo para unir dos vidrios*

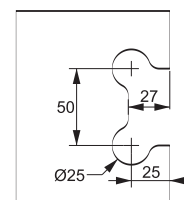


## CH 1231

**Suporte com ponto de giro para basculante e pivotante**

*Support with turn over point for tilting glass and pivoting*

*Soporte con punto de giro para basculante y pivotante*

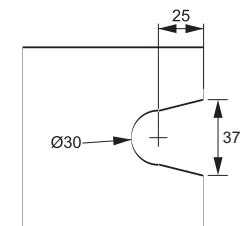
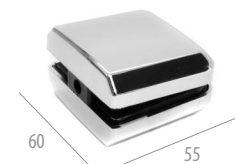


## CH 1329

**Suporte de centro**

*Central support*

*Soporte de centro*

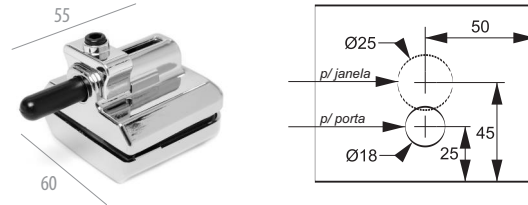


## CH 1335

### Trinco sem miolo

Latch without core

Pestillo sin núcleo

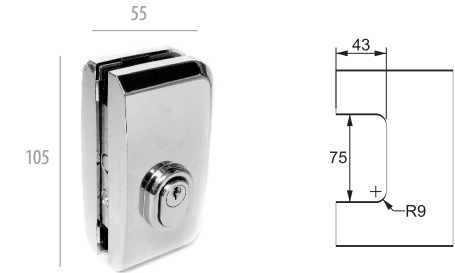


## CH 1520

### Fechadura para porta de abrir

Lock for opening door

Cerradura para puerta de abrir



## CH 1335 C

### Contratrinco para AL 1335

Counterlatch for AL 1335

Contrapestillo para AL 1335

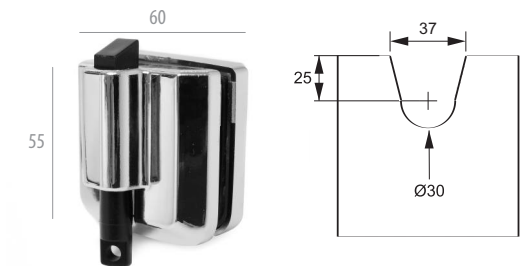


## CH 1523

### Trinco central para basculante

Central latch for tilting glass

Pestillo central para basculante

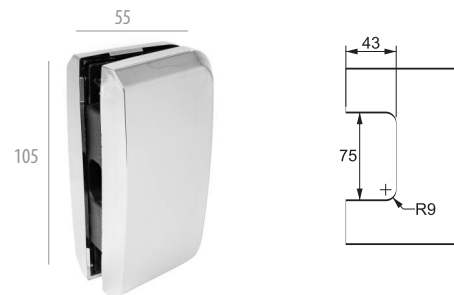


## CH 1504

### Contrafechadura com recorte para AL 1520

Counterlock with notch for AL 1520

Contracerradura con recorte para AL 1520

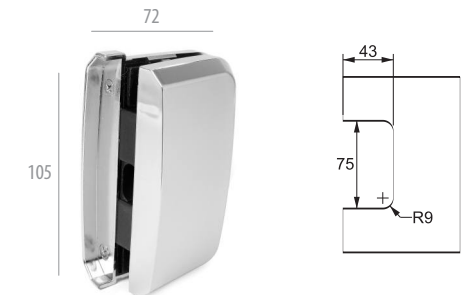


## CH 1531

### Contrafechadura com aparador para AL 1520

Counterlock with cropper for AL 1520

Contracerradura con aparador AL 1520



## CH 1504 A

### Contrafechadura alvenaria para AL 1520

Counterlock for AL 1520

Contracerradura para AL 1520

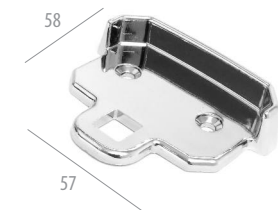


## CH 1801

### Chapinha para trinco basculante

Plate for tilting latch

Chapita para pestillo basculante



## CH 3210

**Fechadura para porta de abrir com furo**

*Lock for opening door with hole*

*Cerradura para puerta de abrir con agujero*

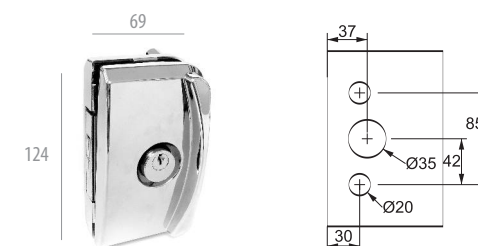


## CH 3530

**Fechadura para porta de correr com furo**

*Lock to sliding door with hole*

*Cerradura para puerta de correria con agujero*

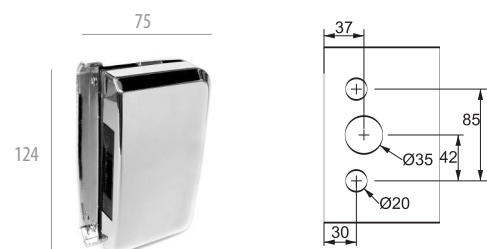


## CH 3211

**Contrafechadura com aparador para AL 3210**

*Counterlock with cropper for AL 3210*

*Contracerradura con aparador para AL 3210*

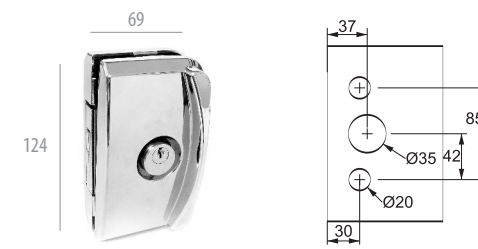


## CH 3532

**Fechadura para janela de correr com furo**

*Lock to sliding window with hole*

*Cerradura para ventana de correria con agujero*

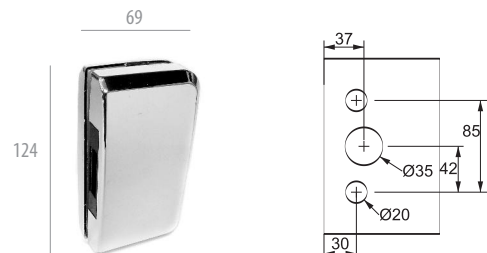


## CH 3212

**Contrafechadura sem aparador para AL 3210**

*Counterlock without hole for AL 3210*

*Contracerradura sin agujero para AL 3210*

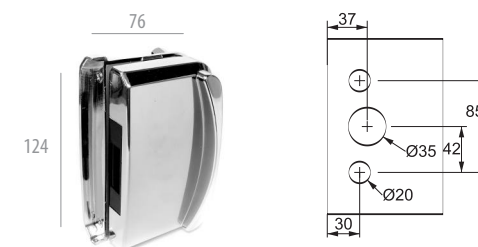


## CH 3534

**Contrafechadura com furo para AL 3530**

*Counterlock with hole for AL 3530*

*Contracerradura con agujero para AL 3530*



## CH 3230 ou 3206

**Contrafechadura alvenaria para AL 3210, AL 3530 e AL 3532**

*Conterlock for AL 3210, AL 3530 e AL 3532*

*Contracerradura para AL 3210, AL 3530 e AL 3532*

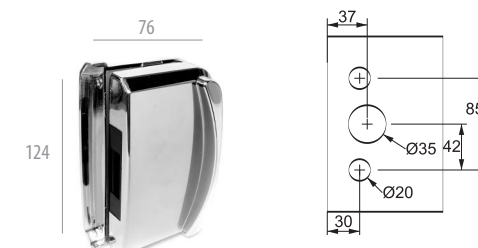


## CH 3536

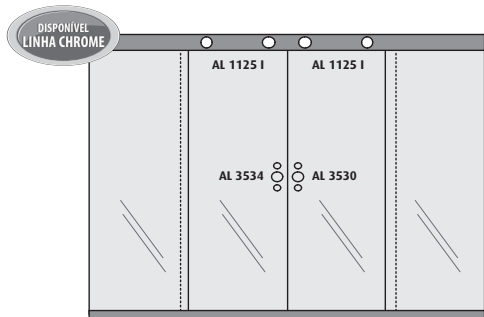
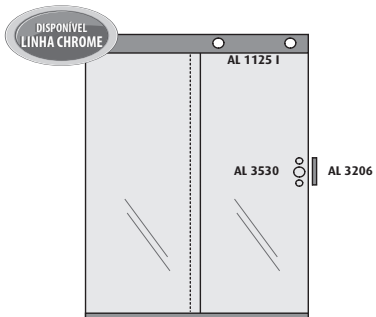
**Contrafechadura com furo para AL 3532**

*Counterlock with hole for AL 3532*

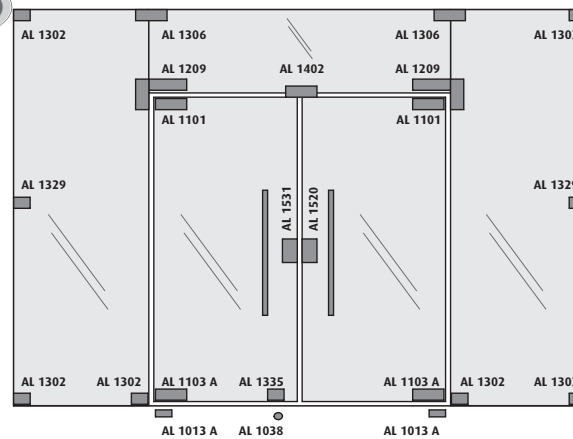
*Contracerradura con agujero para AL 3532*



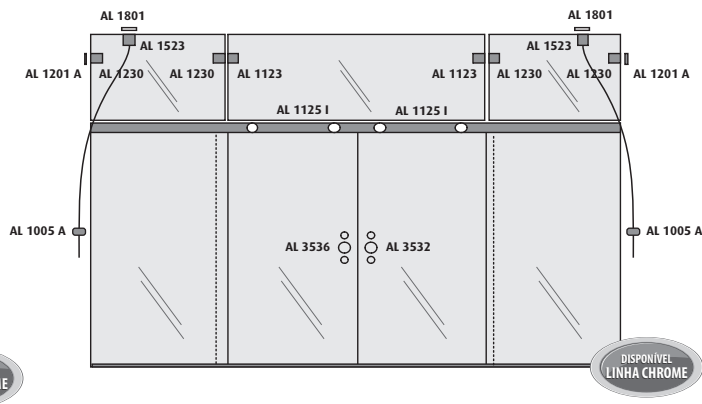
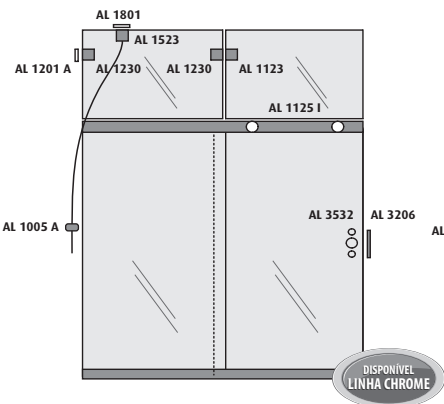
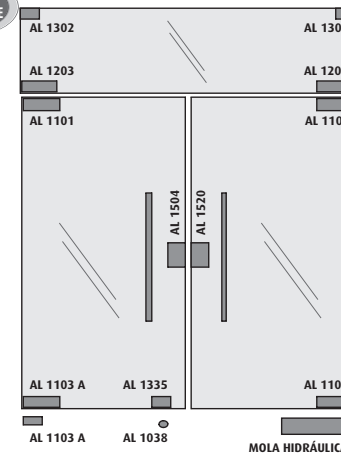
# Sugestões de Montagem



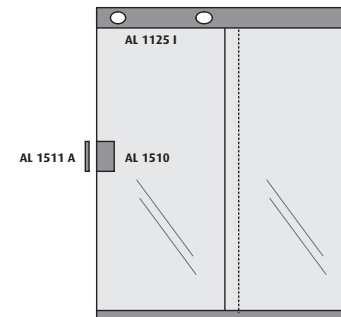
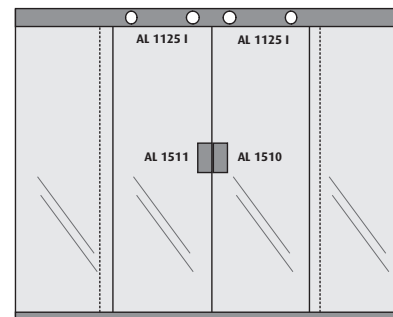
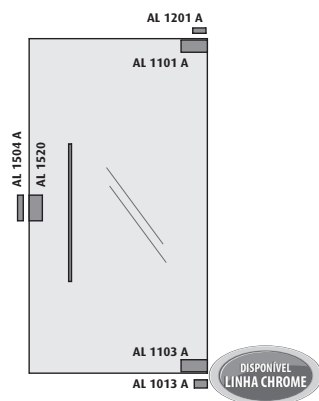
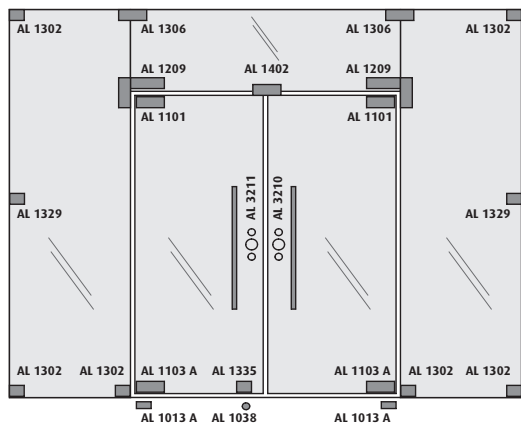
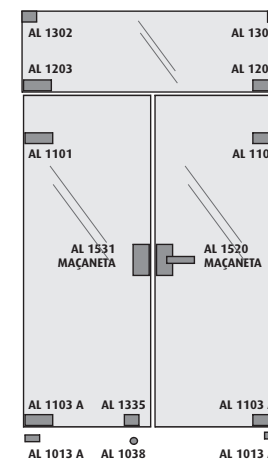
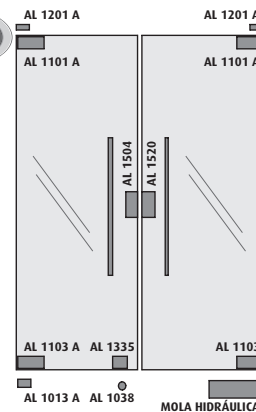
DISPONÍVEL LINHA CHROME



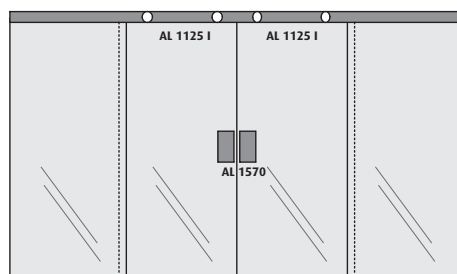
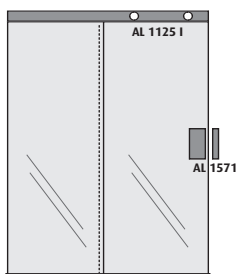
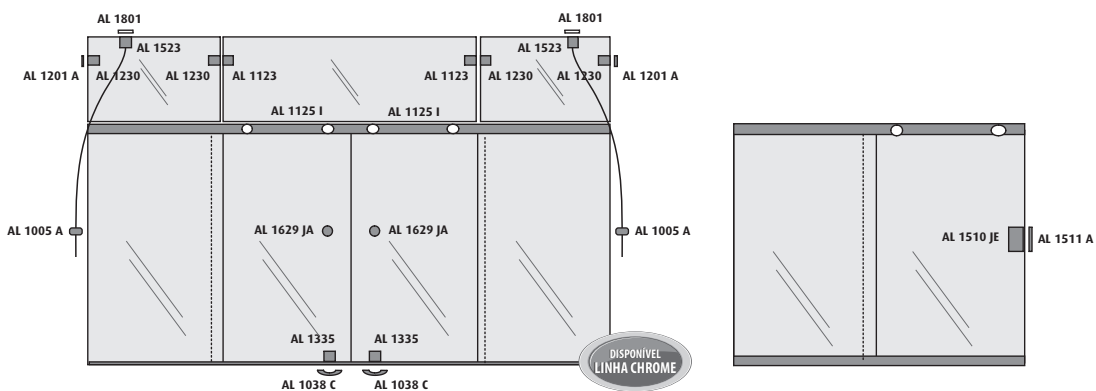
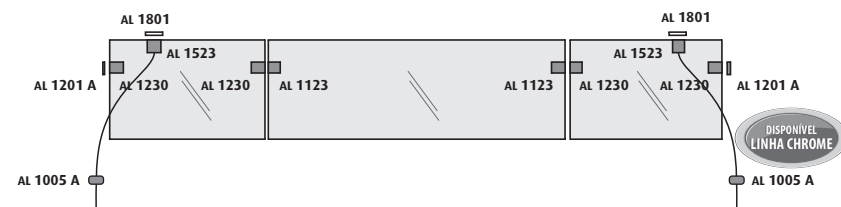
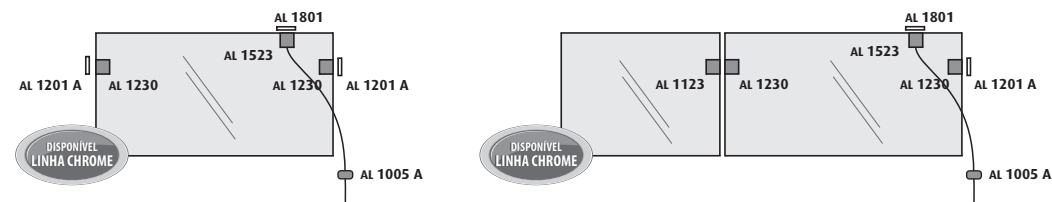
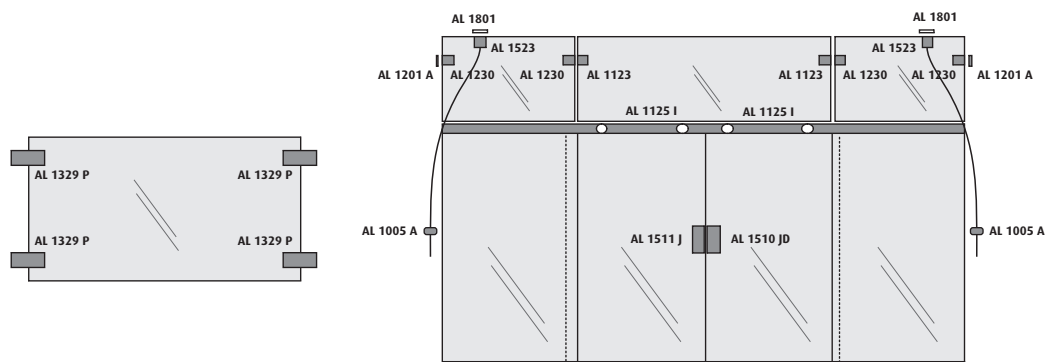
DISPONÍVEL LINHA CHROME



DISPONÍVEL LINHA CHROME



# Sugestões de Montagem



## ATENÇÃO!

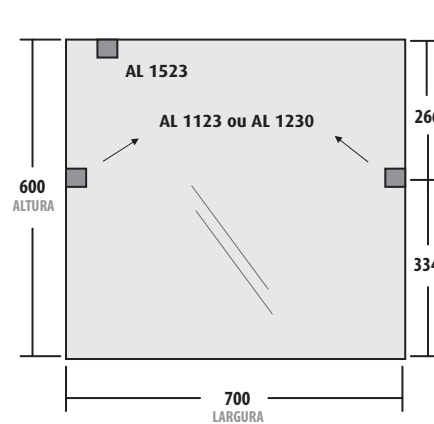
**Cálculo correto para PONTO DE GIRO. Baseado no manual do vidro Saint-Gobain**

Obs. Dimensões máximas para utilização das dobradiças AL 1230 ou AL 1123 em basculantes: (altura 600mm x largura 700mm - 0,42m<sup>2</sup>) Acima destas dimensões, utilizar a AL 1130 e AL 1231.

PADRÃO UNIVERSAL

**(48.000 / largura) + altura = Ponto de giro (de baixo para cima)**

2



$$\begin{aligned} \text{LARGURA} \\ 48000 \div 700 &= 68,57 \\ \text{ALTURA} \\ 68,57 + 600 &= 668,6 \\ 668,6 \div 2 &= \mathbf{334} \\ &\text{PONTO DE GIRO} \end{aligned}$$

# Puxadores

PI

## PUXADORES RETANGULAR EM INOX

Acabamento: Escovado

PI-136 - Comprimento 300mm - Entre Centro 200mm - Retangular 30x10mm  
 PI-132 - Comprimento 400mm - Entre Centro 300mm - Retangular 30x10mm  
 PI-122 - Comprimento 500mm - Entre Centro 300mm - Retangular 30x10mm  
 PI-131 - Comprimento 800mm - Entre Centro 300mm - Retangular 30x10mm

NOVIDADE

PI-1120 - Comprimento 1200mm - Entre Centro 500mm - Retangular 30x10mm  
 PI-1150 - Comprimento 1500mm - Entre Centro 500mm - Retangular 30x10mm

PAL

## PUXADORES QUADRADO EM ALUMÍNIO

Acabamento: Brilhante ou pintado natural fosco, branco, preto, bronze e bronze 1002

PAL-46 - Comprimento 300mm - Entre Centro 200mm - Quadrado 25x25mm  
 PAL-42 - Comprimento 400mm - Entre Centro 300mm - Quadrado 25x25mm  
 PAL-48 - Comprimento 500mm - Entre Centro 300mm - Quadrado 25x25mm

NOVIDADE

PAL-480 - Comprimento 800mm - Entre Centro 300mm - Quadrado 25x25mm  
 PAL-4120 - Comprimento 1200mm - Entre Centro 500mm - Quadrado 25x25mm  
 PAL-4150 - Comprimento 1500mm - Entre Centro 500mm - Quadrado 25x25mm

PI

## PUXADORES REDONDO EM INOX

Acabamento: Polido ou escovado

PI-20 - Comprimento 160mm - Diâmetro 25mm  
 PI-22 - Comprimento 500mm - Entre Centro 300mm - Diâmetro 25mm  
 PI-30 - Comprimento 500mm - Entre Centro 300mm - Diâmetro 38mm  
 PI-31 - Comprimento 800mm - Entre Centro 300mm - Diâmetro 38mm  
 PI-34 - Comprimento 1200mm - Entre Centro 500mm - Diâmetro 38mm  
 PI-35 - Comprimento 1500mm - Entre Centro 500mm - Diâmetro 38mm

NOVIDADE

PI-36 - Comprimento 300mm - Entre Centro 200mm - Diâmetro 25mm  
 PI-32 - Comprimento 400mm - Entre Centro 300mm - Diâmetro 25mm  
 PI-80 - Comprimento 800mm - Entre Centro 300mm - Diâmetro 25mm  
 PI-120 - Comprimento 1200mm - Entre Centro 500mm - Diâmetro 25mm  
 PI-150 - Comprimento 1500mm - Entre Centro 500mm - Diâmetro 25mm

PAL

## PUXADORES REDONDO EM ALUMÍNIO

Acabamento: Brilhante ou pintado natural fosco, branco, preto, bronze e bronze 1002

PAL-376 - Comprimento 300mm - Entre Centro 300mm - Diâmetro 25mm  
 PAL-374 - Comprimento 300mm - Entre Centro 300mm - Diâmetro 25mm  
 PAL-36 - Comprimento 300mm - Entre Centro 200mm - Diâmetro 25mm  
 PAL-32 - Comprimento 400mm - Entre Centro 300mm - Diâmetro 25mm  
 PAL-28 - Comprimento 500mm - Entre Centro 300mm - Diâmetro 25mm  
 PAL-50 - Comprimento 500mm - Entre Centro 300mm - Diâmetro 38mm  
 PAL-51 - Comprimento 800mm - Entre Centro 300mm - Diâmetro 38mm  
 PAL-54 - Comprimento 1200mm - Entre Centro 500mm - Diâmetro 38mm  
 PAL-55 - Comprimento 1500mm - Entre Centro 500mm - Diâmetro 38mm

NOVIDADE

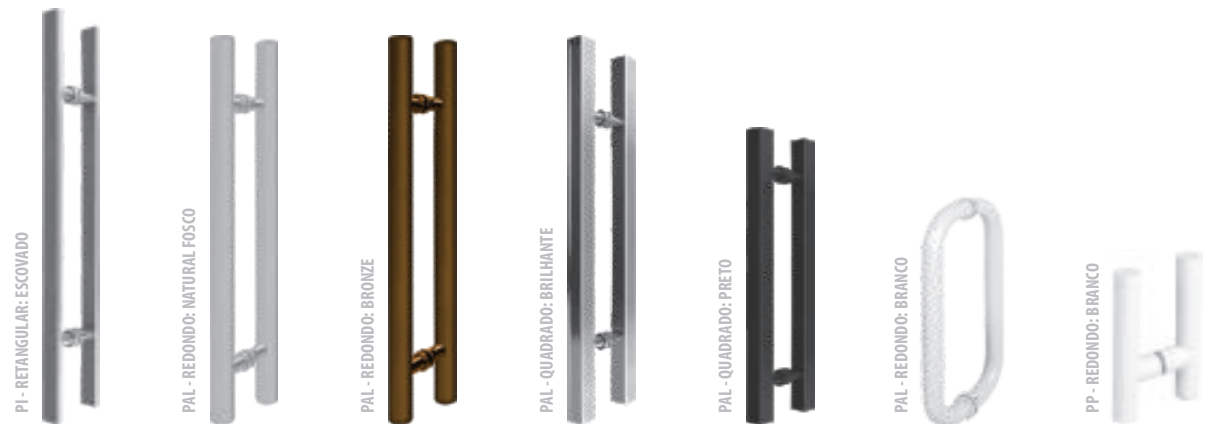
PAL-80 - Comprimento 800mm - Entre Centro 300mm - Diâmetro 25mm  
 PAL-120 - Comprimento 1200mm - Entre Centro 500mm - Diâmetro 25mm  
 PAL-150 - Comprimento 1500mm - Entre Centro 500mm - Diâmetro 25mm

PP

## PUXADOR REDONDO EM AÇO CARBONO

Acabamento: Pintado natural fosco, branco, preto, bronze e bronze 1002

PP-26 - Comprimento 160mm - Diâmetro 25mm



**ATENÇÃO!**

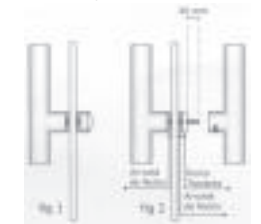
Para instalação de nossos puxadores, utilize furação de 10 a 12mm de diâmetro.

ESTUDAMOS PROPOSTA PARA NOVOS MODELOS E TAMANHOS

Porca Calota



Obs.: Este acessório somente será solicitado quando o puxador for utilizado individualmente ou conforme a fig 1.



ESPECIFICAÇÕES

Ø = DIÂMETRO





Conhecimento de mercado e tecnologia na produção  
**faz da AL uma indústria PIONEIRA**



**Tecnologia | Qualidade**



| Facilidade | Design



**MARCA DA QUALIDADE**

Distribuidor autorizado:

**AL Indústria**

Rua Juraci Aletto, 224 - Galpão B - Sertãozinho - CEP: 09370-813 - Mauá - SP  
Tel: +55 (11) 2137-7300 - E-mail: vendas@alpuxadores.com.br - www.alpuxadores.com.br